

Zeichenerklärung:

T90-RS	= feuerbeständige, rauchdichte und selbstschließende Tür
T30-RS	= feuerhemmende, rauchdichte und selbstschließende Tür
T30	= feuerhemmende, dichte und selbstschließende Tür
RS	= Rauchschutztür
vdsT	= vollwandige, dichte, selbstschließende Tür
	= Brandwand
	= feuerbeständige Wand
	= feuerhemmende Wand
	= notwendiger Treppenraum
	= notwendiger Flur
	= Erdreich
	= nicht Gegenstand der Betrachtung
	= 1. Rettungsweg
	= 2. Rettungsweg
BMZ	= Brandmeldezentrale

Dieser Brandschutzplan erhebt keinen Anspruch auf Vollständigkeit und ist nur gültig in Verbindung mit dem Brandschutzkonzept!

Index	Datum	Änderungen	Bearbeiter	gez.

Brandschutzplan

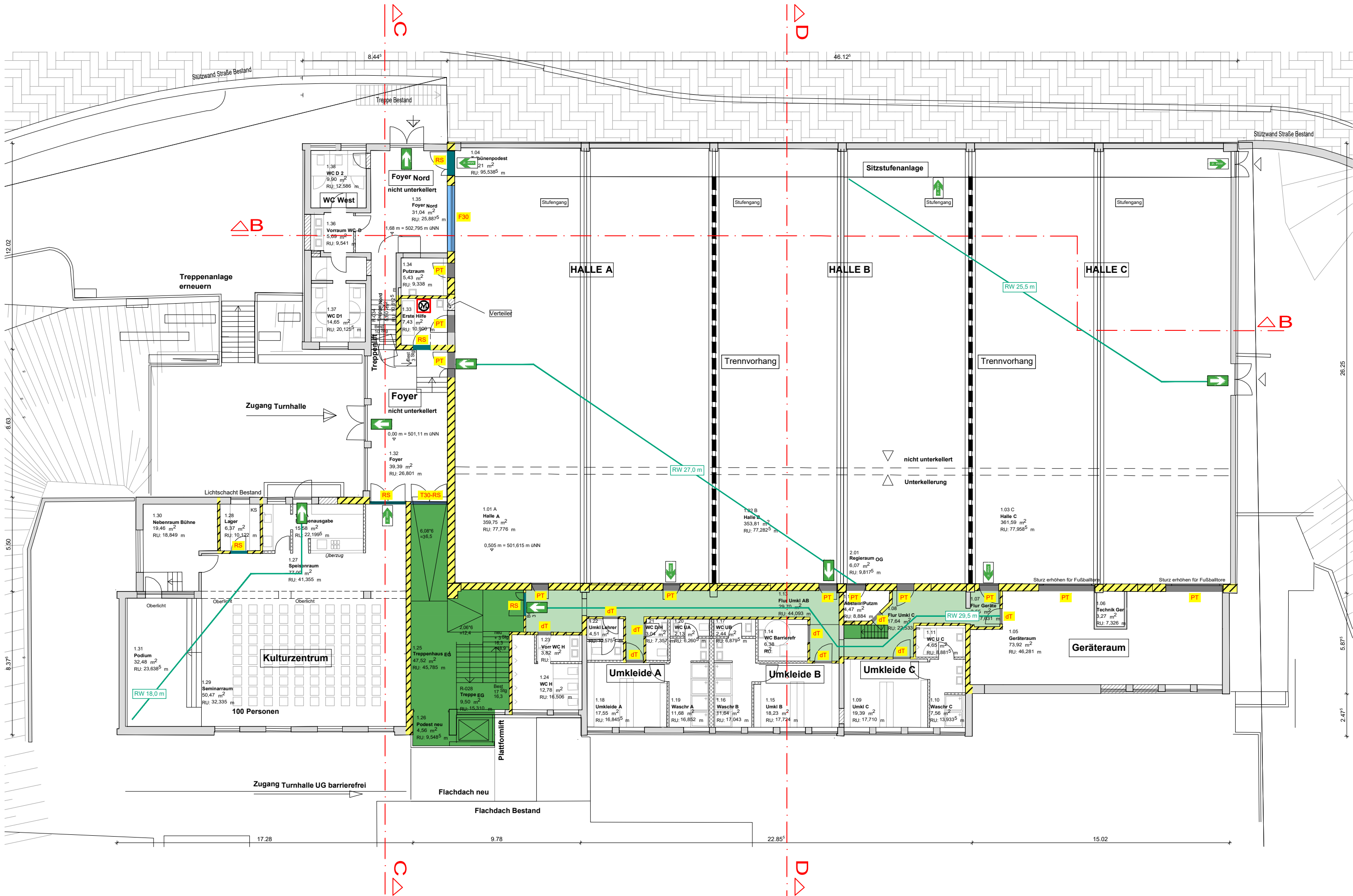
Fachplanung:



Schloßplatz 1
94575 Windorf
Tel. 08546 / 975 90 - 0
Fax 08546 / 975 90 - 99
service@kaupa.de
www.kaupa.de

Projekt:	Generalsanierung Turnhalle Fürstenstein mit Nutzungsänderung zu Ganztagschule im UG Jahnweg 6, 94538 Fürstenstein Flur-Nr. 58, Gemarkung Fürstenstein
Bauherr:	Gemeinde Fürstenstein Vilshofener Straße 9 94538 Fürstenstein

Planinhalt:	Untergeschoss	Beurteilungsgrundlage/ Planstand:	28.03.2025
Maßstab:	1:200	Projekt-Nr.:	1534
Bearbeiter:	Herr Stöckl	Plan-Nr.:	01
Datum / gez.:	02.06.2025 / NK		



Zeichenerklärung:

T30-RS	= feuerhemmende, rauchdichte und selbstschließende Tür
RS	= Rauchschutztür
dT	= dichte Tür
PT	= Prallwandtür / -tor
F30	= feuerhemmende Brandschutzverglasung (strahlungsundurchlässig)
[Symbol]	= feuerhemmende Wand
[Symbol]	= notwendiger Treppenraum
[Symbol]	= notwendiger Flur
[Symbol]	= 1. Rettungsweg
[Symbol]	= Rauch- und Wärmeabzugseinrichtung Auslösetaster

Dieser Brandschutzplan erhebt keinen Anspruch auf Vollständigkeit und ist nur gültig in Verbindung mit dem Brandschutzkonzept!

Index	Datum	Änderungen	Bearbeiter	gez.

Brandschutzplan



Fachplanung:



Schloßplatz 1
94575 Windorf
Tel. 08546 / 975 90 - 0
Fax 08546 / 975 90 - 99
service@kaupa.de
www.kaupa.de

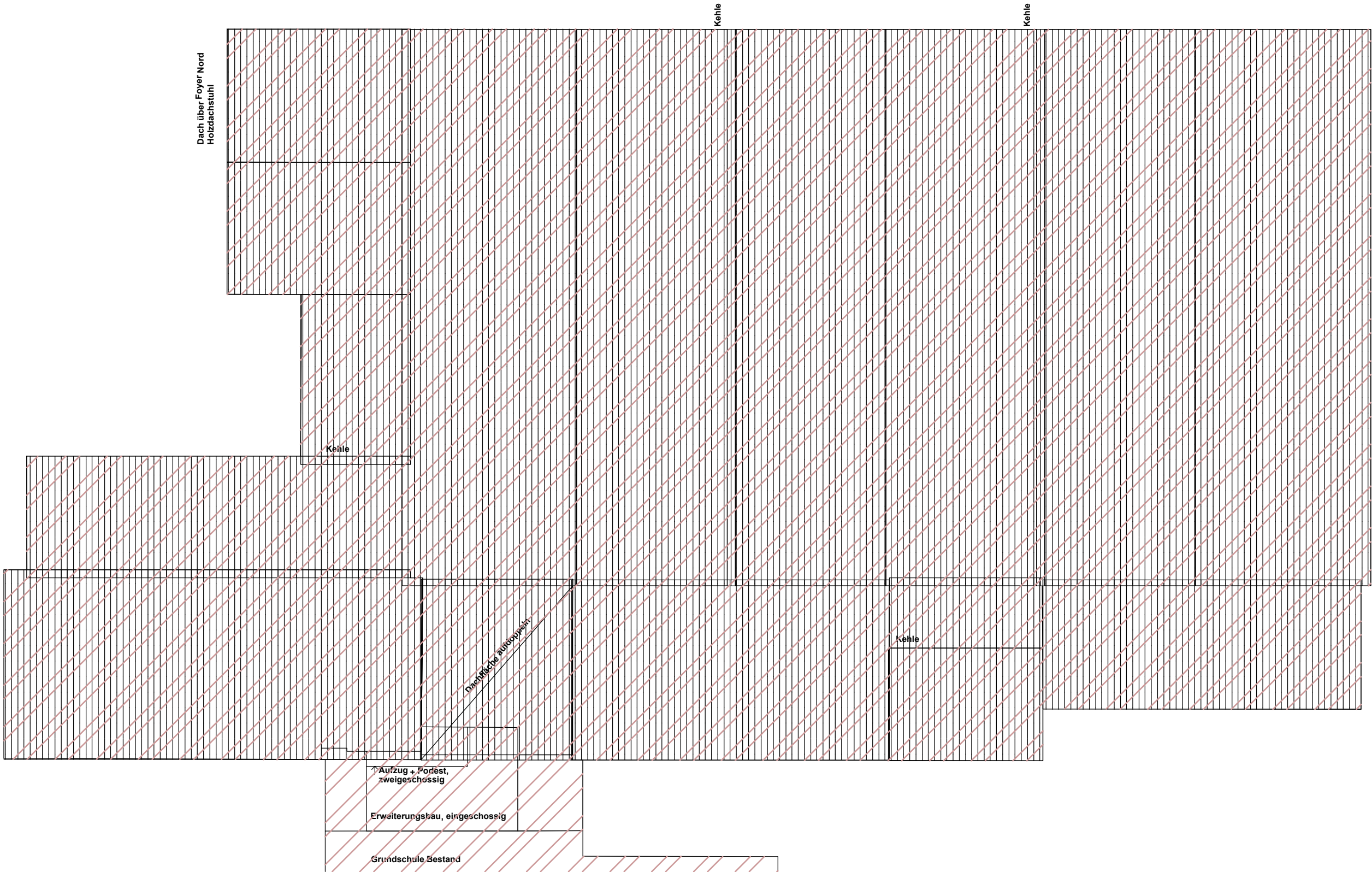
Projekt: Generalsanierung Turnhalle Fürstenstein mit Nutzungsänderung zu Ganztagschule im UG
Jahnweg 6,
94538 Fürstenstein
Flur-Nr. 58, Gemarkung Fürstenstein

Bauherr: Gemeinde Fürstenstein
Vilshofener Straße 9
94538 Fürstenstein

Planinhalt:	Erdgeschoss	Beurteilungsgrundlage/ Planstand:	28.03.2025
Maßstab:	1:200	Projekt-Nr.:	1534
Bearbeiter:	Herr Stöckl	Plan-Nr.:	02
Datum / gez.:	02.06.2025 / NK		

Zeichenerklärung:

= Dachaufsicht



Dieser Brandschutzplan erhebt keinen Anspruch auf Vollständigkeit und ist nur gültig in Verbindung mit dem Brandschutzkonzept!

Index	Datum	Änderungen	Bearbeiter	gez.

Brandschutzplan



Fachplanung:



Schloßplatz 1
94575 Windorf
Tel. 08546 / 975 90 - 0
Fax 08546 / 975 90 - 99
service@kaupa.de
www.kaupa.de

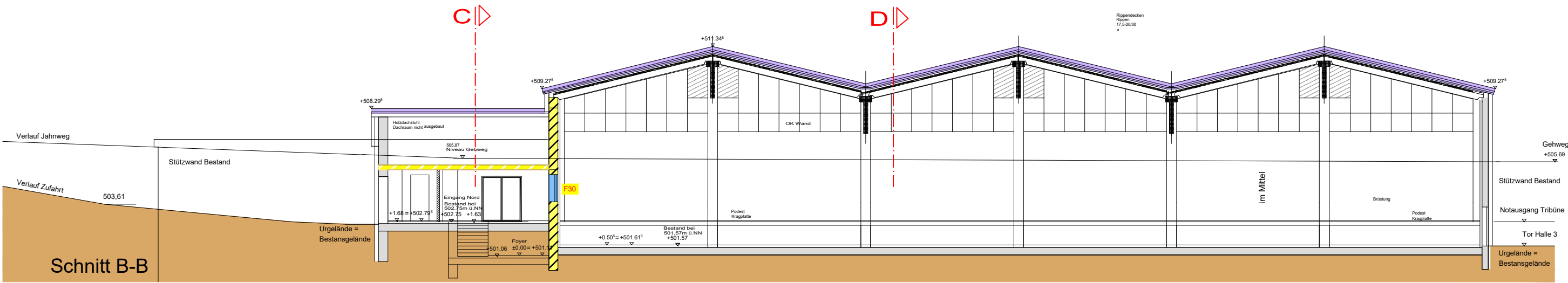
Projekt:

Generalsanierung Turnhalle Fürstenstein mit Nutzungsänderung zu Ganztagschule im UG
Jahnweg 6,
94538 Fürstenstein
Flur-Nr. 58, Gemarkung Fürstenstein

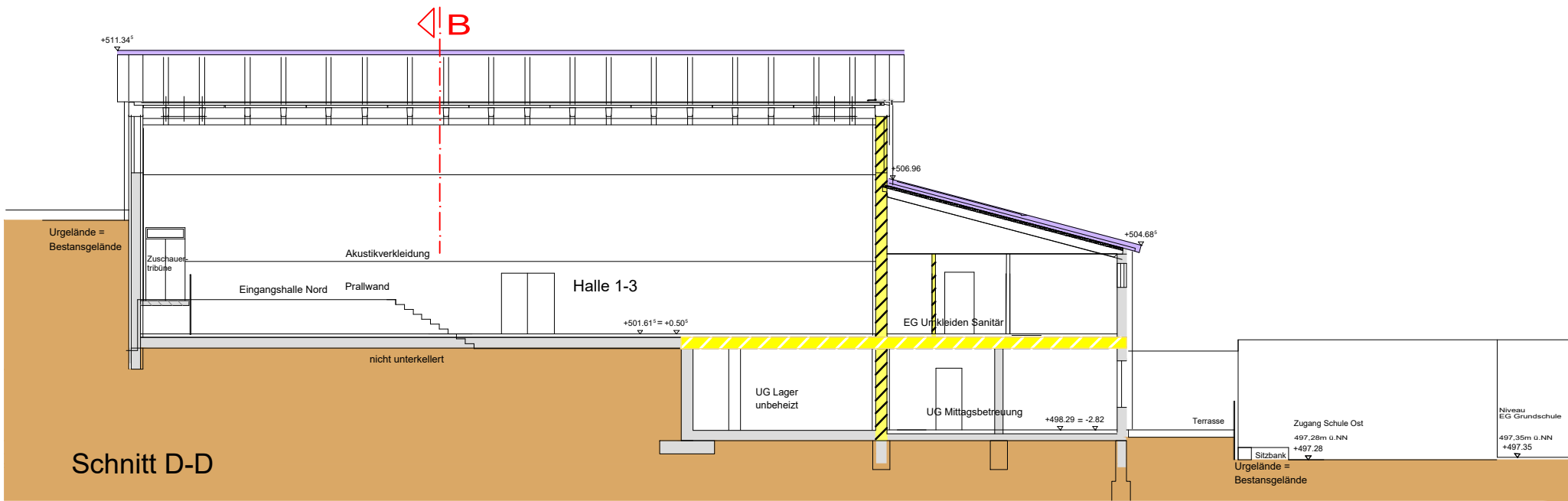
Bauherr:

Gemeinde Fürstenstein
Vilshofener Straße 9
94538 Fürstenstein

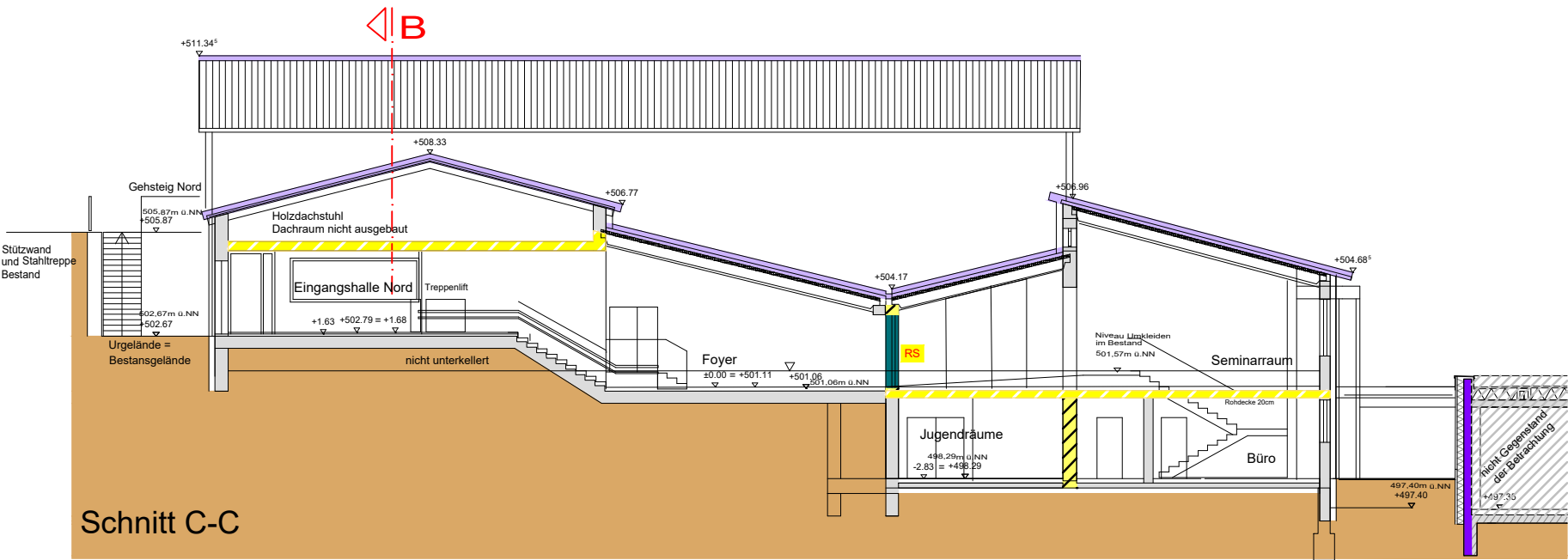
Planinhalt:		Beurteilungsgrundlage/ Planstand:	
Dachaufsicht		28.03.2025	
Maßstab:	1:200	Projekt-Nr.:	1534
Bearbeiter:	Herr Stöckl	Plan-Nr.:	03
Datum / gez.:	02.06.2025 / NK		



Schnitt B-B



Schnitt D-D



Schnitt C-C

Zeichenerklärung:

T30-RS	= feuerhemmende, rauchdichte und selbstschließende Tür
RS	= Rauchschutztür
dT	= dichte Tür
PT	= Prallwandtür / -tor
F30	= feuerhemmende Brandschutzverglasung (strahlungsundurchlässig)
	= Brandwand
	= feuerhemmende Wand
	= feuerhemmende Decke
	= notwendiger Treppenraum
	= nicht Gegenstand der Betrachtung
	= harte Bedachung

Dieser Brandschutzplan erhebt keinen Anspruch auf Vollständigkeit und ist nur gültig in Verbindung mit dem Brandschutzkonzept!

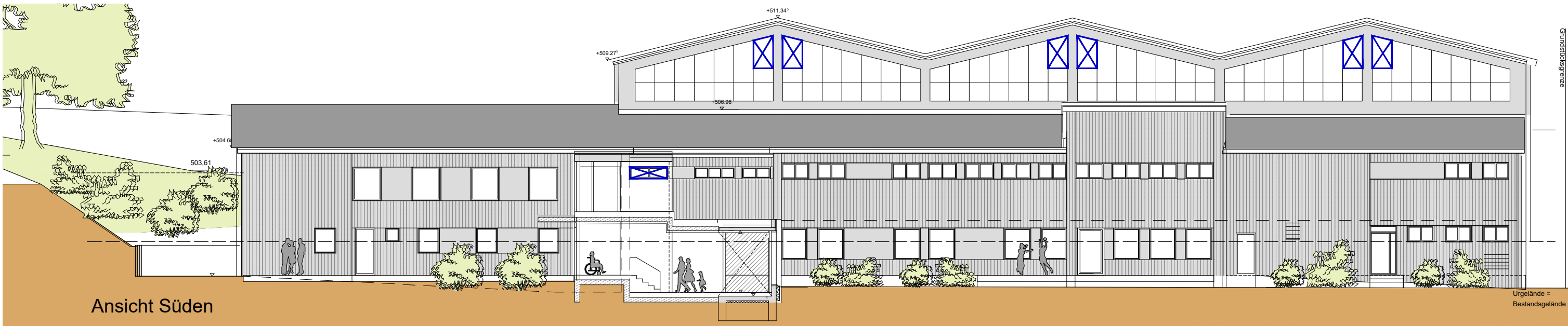
Index	Datum	Änderungen	Bearbeiter	gez.

Brandschutzplan

Fachplanung:	 <div>Schloßplatz 1 94575 Windorf Tel. 08546 / 975 90 - 0 Fax 08546 / 975 90 - 99 service@kaupa.de www.kaupa.de</div>
--------------	--


Projekt:	Generalsanierung Turnhalle Fürstenstein mit Nutzungsänderung zu Ganztagschule im UG Jahnweg 6, 94538 Fürstenstein Flur-Nr. 58, Gemarkung Fürstenstein
Bauherr:	Gemeinde Fürstenstein Vilshofener Straße 9 94538 Fürstenstein


Planinhalt:	Schnitte	Beurteilungsgrundlage/ Planstand:	28.03.2025
Maßstab:	1:200	Projekt-Nr.:	1534
Bearbeiter:	Herr Stöckl	Plan-Nr.:	04
Datum / gez.:	02.06.2025 / NK		

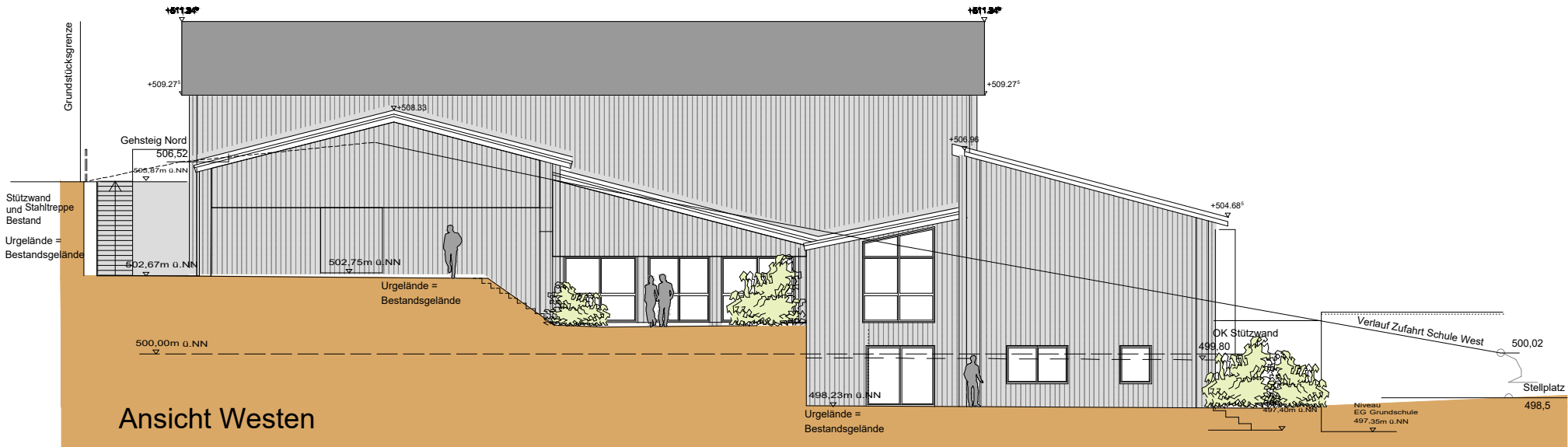


Ansicht Süden

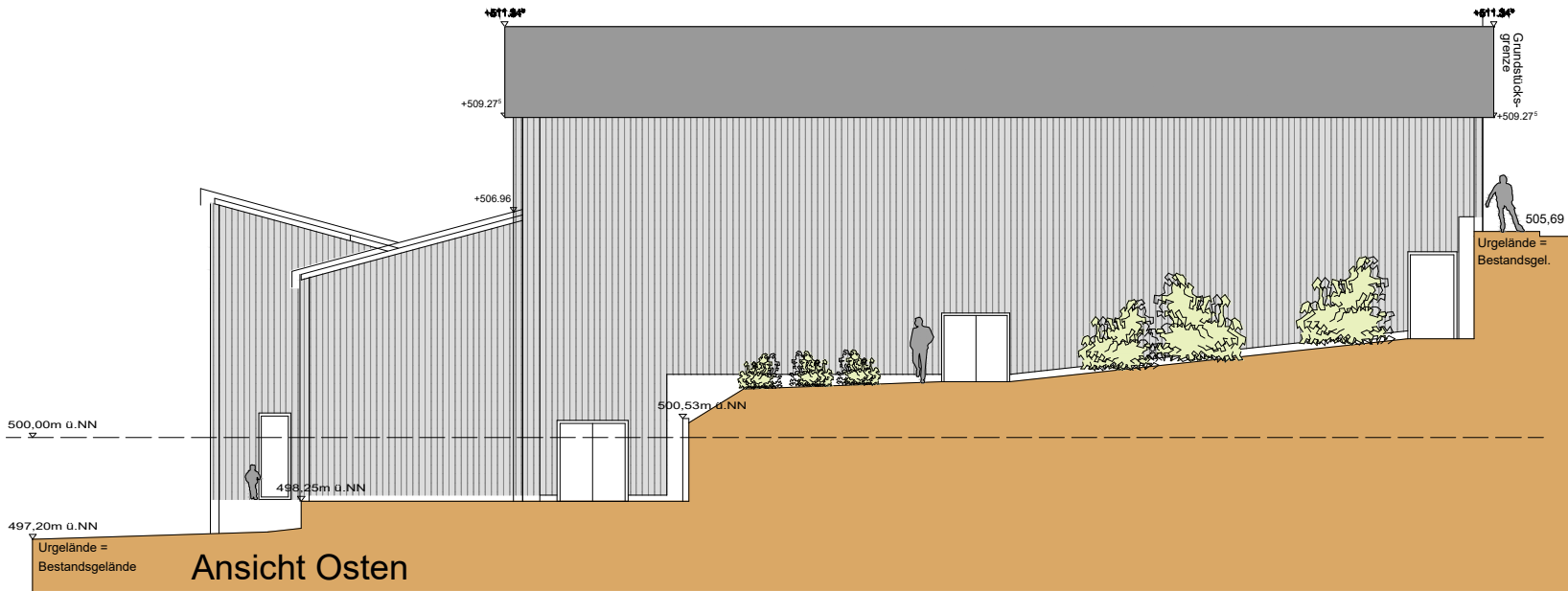
Zeichenerklärung:

 = Erdreich

 = Rauchableitungsöffnung



Ansicht Westen



Ansicht Osten

Dieser Brandschutzplan erhebt keinen Anspruch auf Vollständigkeit und ist nur gültig in Verbindung mit dem Brandschutzkonzept!

Index	Datum	Änderungen	Bearbeiter	gez.

Brandschutzplan

Fachplanung:



Schloßplatz 1
94575 Windorf
Tel. 08546 / 975 90 - 0
Fax 08546 / 975 90 - 99
service@kaupa.de
www.kaupa.de

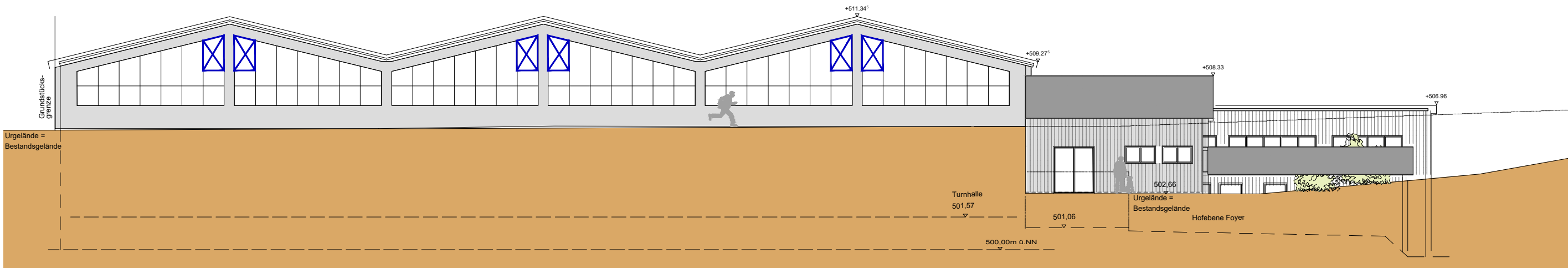
Projekt:

Generalsanierung Turnhalle Fürstenstein mit Nutzungsänderung zu Ganztagschule im UG
Jahnweg 6,
94538 Fürstenstein
Flur-Nr. 58, Gemarkung Fürstenstein

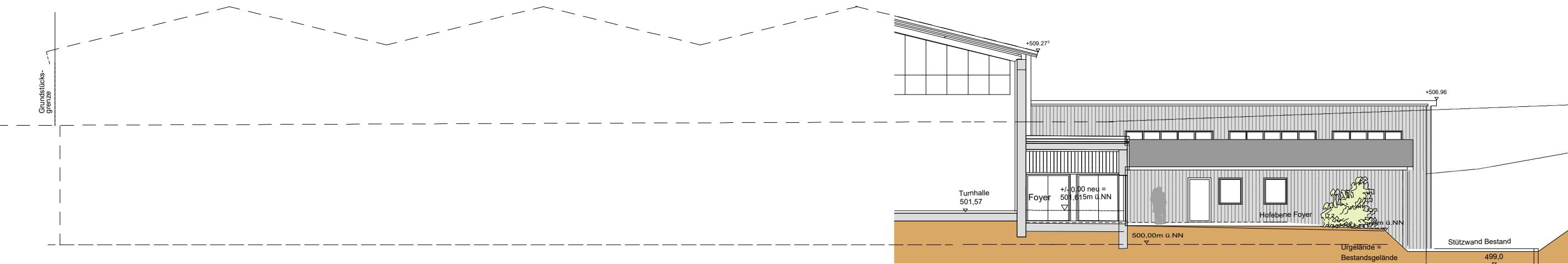
Bauherr:

Gemeinde Fürstenstein
Vilshofener Straße 9
94538 Fürstenstein

Planinhalt:	Ansichten	Beurteilungsgrundlage/ Planstand:	28.03.2025
Maßstab:	1:200	Projekt-Nr.:	1534
Bearbeiter:	Herr Stöckl	Plan-Nr.:	05
Datum / gez.:	02.06.2025 / NK		





Ansicht Norden



Schnittansicht Norden Kulturzentrum

Zeichenerklärung:

-  = Erdreich
-  = Rauchableitungsöffnung

Dieser Brandschutzplan erhebt keinen Anspruch auf Vollständigkeit und ist nur gültig in Verbindung mit dem Brandschutzkonzept!

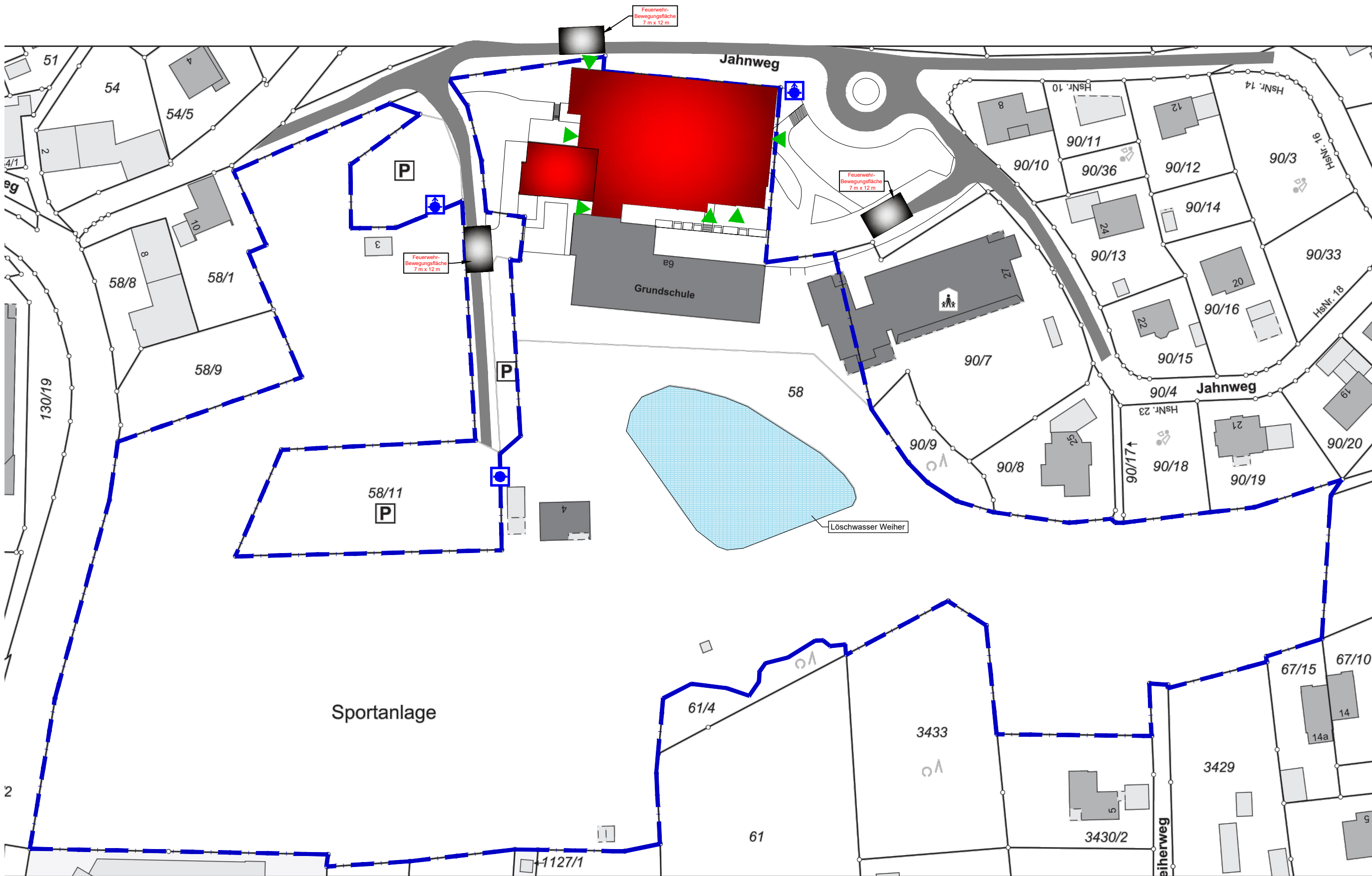
Index	Datum	Änderungen	Bearbeiter	gez.

Brandschutzplan

Fachplanung:	 <div>Schloßplatz 1 94575 Windorf Tel. 08546 / 975 90 - 0 Fax 08546 / 975 90 - 99 service@kaupa.de www.kaupa.de</div>
--------------	--

Projekt:	Generalsanierung Turnhalle Fürstenstein mit Nutzungsänderung zu Ganztagschule im UG Jahnweg 6, 94538 Fürstenstein Flur-Nr. 58, Gemarkung Fürstenstein
Bauherr:	Gemeinde Fürstenstein Vilshofener Straße 9 94538 Fürstenstein

Planinhalt:	Ansicht Norden	Beurteilungsgrundlage/ Planstand:	28.03.2025
Maßstab:	1:200	Projekt-Nr.:	1534
Bearbeiter:	Herr Stöckl	Plan-Nr.:	06
Datum / gez.:	02.06.2025 / NK		



Zeichenerklärung:

- [Red square] = Gebäude
- [Blue hatched square] = Weiher
- [Green triangle] = Zugang
- [Blue circle with cross] = Unterflurhydrant (Betreiber)
- [Blue square with cross] = Überflurhydrant (Betreiber)

Dieser Brandschutzplan erhebt keinen Anspruch auf Vollständigkeit und ist nur gültig in Verbindung mit dem Brandschutzkonzept!

Index	Datum	Änderungen	Bearbeiter	gez.

Brandschutzplan



Fachplanung:



Schloßplatz 1
94575 Windorf
Tel. 08546 / 975 90 - 0
Fax 08546 / 975 90 - 99
service@kaupa.de
www.kaupa.de

Projekt: Generalsanierung Turnhalle Fürstenstein mit Nutzungsänderung zu Ganztagschule im UG
Jahnweg 6,
94538 Fürstenstein
Flur-Nr. 58, Gemarkung Fürstenstein

Bauherr: Gemeinde Fürstenstein
Vilshofener Straße 9
94538 Fürstenstein

Planinhalt: Lageplan		Beurteilungsgrundlage/ Planstand: 28.03.2025	
Maßstab:	1:1000	Projekt-Nr.:	1534
Bearbeiter:	Herr Stöckl	Plan-Nr.:	07
Datum / gez.:	02.06.2025 /NK/MH		